



# Des chercheurs au cœur de l'innovation régionale

*Des chercheurs au cœur de l'innovation régionale*

**8** GRANDS ENJEUX DE SOCIÉTÉ

**8** COMMUNAUTÉS DE RECHERCHE ACADÉMIQUES (ARC)

## 4 MISSIONS / MISSIONS

- Animation de réseau  
*Animation de réseau*
- Coordination d'acteurs  
*Coordination d'acteurs*
- Renforcement du potentiel de développement socio-économique, culturel et sanitaire  
*Renforcement du potentiel de développement socio-économique, culturel et sanitaire*
- Diffusion vers la société  
*Diffusion vers la société*

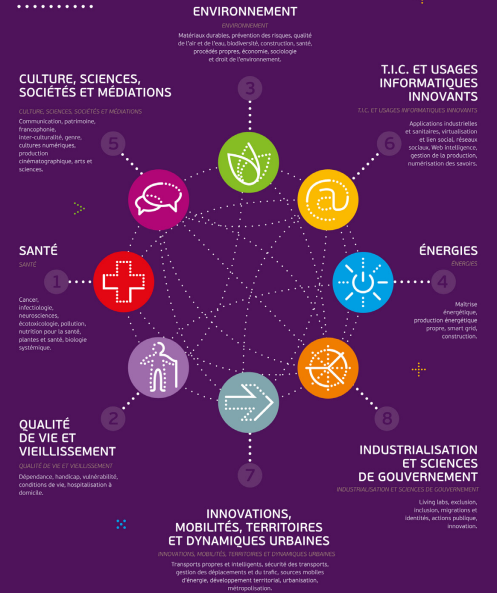
## LES ARCS EN CHIFFRES

- 19 000** chercheurs sur 4 pôles  
*chercheurs sur 4 pôles*
- 29** établissements d'enseignement supérieur et de recherche  
*établissements d'enseignement supérieur et de recherche*
- 72** bourses de thèses par an  
*bourses de thèses par an*
- 08** bourses post doctorales par an  
*bourses post doctorales par an*
- 1,6 M€** accompagnements de projets  
*accompagnements de projets*



# La diversité des disciplines, la force d'un réseau

*Des chercheurs au cœur de l'innovation régionale*



# Des chercheurs au cœur de l'innovation régionale

Des chercheurs au cœur de l'innovation régionale

**8** GRANDS ENJEUX DE SOCIÉTÉ

**8** COMMUNAUTÉS DE RECHERCHE ACADÉMIQUES (ARC)

## 4 MISSIONS // ISSIONS

- Animation de réseau  
*Animation de réseau*
- Coordination d'acteurs  
*Coordination d'acteurs*
- Renforcement du potentiel de développement socio-économique, culturel et sanitaire  
*Renforcement du potentiel de développement socio-économique, culturel et sanitaire*
- Diffusion vers la société  
*Diffusion vers la société*

## LES ARCS EN CHIFFRES

- 19 000** chercheurs sur 4 pôles  
*chercheurs sur 4 pôles*
- 29** établissements d'enseignement supérieur et de recherche  
*établissements d'enseignement supérieur et de recherche*
- 72** bourses de thèses par an  
*bourses de thèses par an*
- 08** bourses post doctorales par an  
*bourses post doctorales par an*
- 1,6 M€** accompagnements de projets  
*accompagnements de projets*

# La diversité des disciplines, la force d'un réseau

Des chercheurs au cœur de l'innovation régionale

