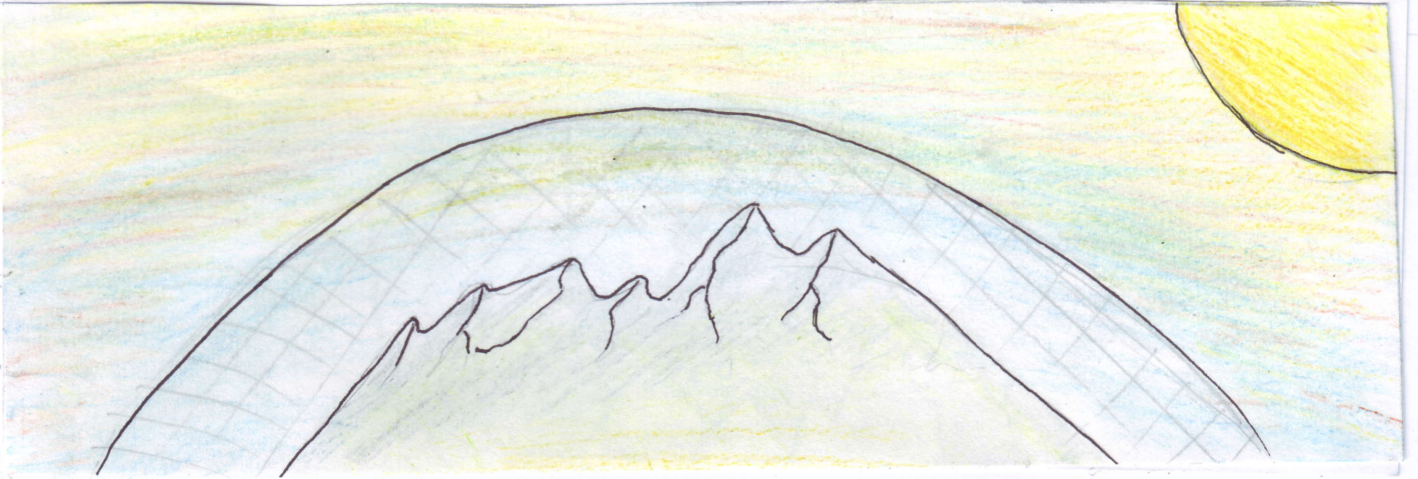
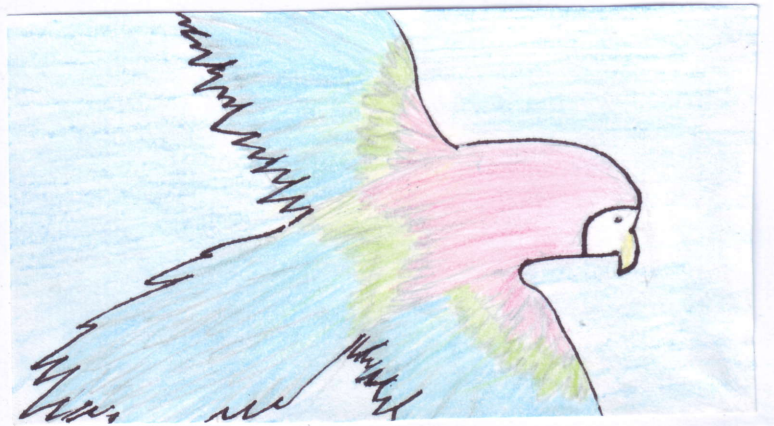
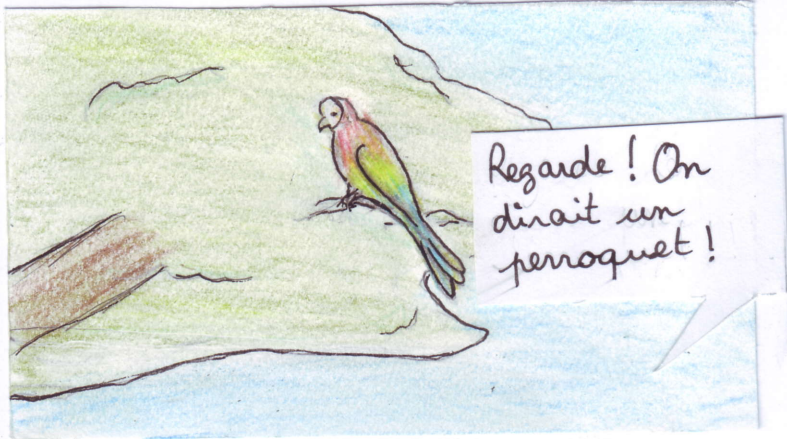
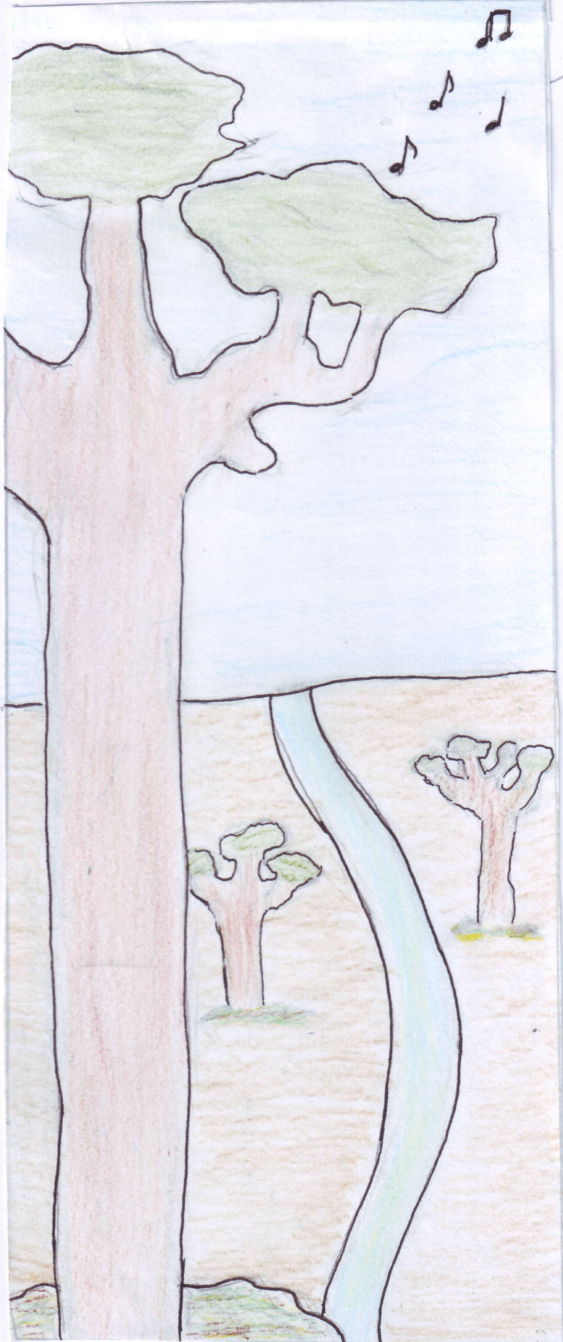


En se reveillant, à l'aube, les deux amis affamés retournent à la base pour essayer de trouver de quoi manger.



En chemin, ils entendent une mystérieuse mélodie.







j'ai énormément de choses à vous dire.  
Les braconniers ont pris le contrôle de l'île.  
Ils ont empoisonné la rivière avec une  
substance spécifique. Vous devez sauver ce  
qui reste de la rivière!



Il existe tout un réseau  
de passage secret pour aller délivrer  
vos amis. Remontez le cours de la  
rivière et rendez-vous jusqu'au  
trou béant, vous y trouverez un petit  
arbre bisornu au pied duquel se trouve  
l'entrée d'un passage secret. Bonne chance!

