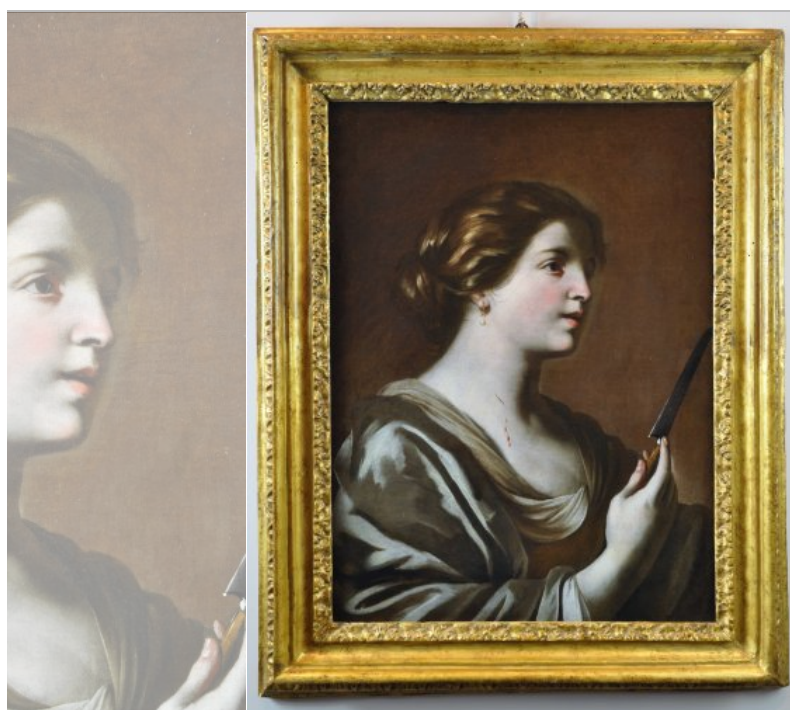




Tableau Caravagesque Napolitain du XVIIe siècle par Agostino Beltrano

Proposé par [Galerie FC Paris](#)



Réf : 55673

[SELECTIONNER](#)

6 800 €

Époque : XVII^e siècle

Signature : Agostino Beltrano

Provenance : Collection particulière, Rome

Matériaux : Huile sur toile

Dimensions : l. 65 cm X H. 81 cm

[DEMANDE D'INFORMATIONS](#)



Galerie FC Paris

Tableaux anciens et sculptures des
XVI^e, XVII^e et XVIII^e siècles

☎ +33 (0)6 26 62 14 87

[GALERIE | CATALOGUE](#)
[| CONTACT](#)

Tableau Caravagesque Napolitain du XVIIe siècle par Agostino Beltrano

Lucrèce

Cadre d'époque XVIIe siècle en bois sculpté et doré avec son crochet.

Dimensions avec cadre: 81 x 65cm

Monogrammé sur la lame du couteau AB, Agostino Beltrano (Naples, 1607 - Naples, 1656)

Superbe peinture Italienne exécutée au début du XVIIe siècle par un peintre baroque issu de l'école de Michelangelo Merisi da Caravaggio, dit Le Caravage.

En effet, ce tableau est éclairé par une lumière zénithale. L'une des caractéristiques de la peinture Caravagesque. Dans la plupart des tableaux, les personnages principaux des scènes représentées ou les portraits, sont placés dans une pièce sombre, un extérieur nocturne ou bien

simplement un noir d'encre sans décor. Une lumière puissante et crue provenant d'un point surélevé au-dessus du tableau enveloppe les personnages à la manière d'un projecteur sur une scène de théâtre, comme un rayon de soleil qui percerait à travers une lucarne. Le cœur de la scène est particulièrement éclairé, et les contrastes saisissants ainsi produits confèrent une atmosphère dramatique et souvent mystique aux tableaux.

« La particularité de notre tableau est une interprétation assez singulière de Lucrece. En effet, la plupart des peintres la représentent poitrine nue se poignardant au niveau du cœur. Là, Beltrano a voulu se distinguer par une mise en page sobre montrant la belle « Romaine » blessée au cou, tenant son couteau. »

Le peintre :

Le caractère et style nous suggèrent immédiatement l'appartenance à l'école napolitaine et les initiales AB placées sur la lame du couteau sont des indices qui valident le travail d'Augustin Beltrano. Élève de Filippo Vitale et Massimo Stanzione, Beltrano est parmi les figures majeures de la peinture napolitaine de la première moitié du XVIIe siècle. Bien qu'initialement sa production soit conforme aux préceptes du naturalisme en accord avec Aniello Falcone et Juan Su, avec la maturité il module son propre style dans le sillage de Pacecco de Rosa.

Notre tableau est à mettre en rapport avec «Les vierges sages», collection De Giovanni, et «Lot et ses filles» collection Molinari Pradelli.

Bibliographie de référence :

L. Ambrosio, in 'Civiltà del Seicento a Napoli', catalogo della mostra a cura di R. Causa e N. Spinosa, Napoli 1984, I, pp. 117-118, pp. 193-196

N. Spinosa, 'La pittura napoletana del Seicento', Napoli 1984, tav. 27-45

L. Ambrosio, 'Un nuovo documento per Agostino Beltrano e un'altra opera firmata', in 'Scritti di Storia dell'arte in onore di Raffaello Causa', Napoli 1988, pp. 217-222

Le récit biblique :

Lucrece (Lucretia en latin) est une dame romaine qui, ayant été violée, s'est tuée de crainte d'être accusée d'adultère. C'est à la suite du viol de Lucrece que Rome serait passée de la monarchie à la République, en 509 av. J.-C.